



ENTRE-DEUX-MERS  
TOURISME

## GÎTE LA GARE CHAMPÊTRE - FRONTENAC - ENTRE-DEUX-MERS

### GÎTE LA GARE CHAMPÊTRE - FRONTENAC

Location de vacances de charme et de caractère pour 6 personnes, aménagée dans l'ancienne gare de Frontenac, en Entre-Deux-Mers

<https://lagarechampetre.fr>

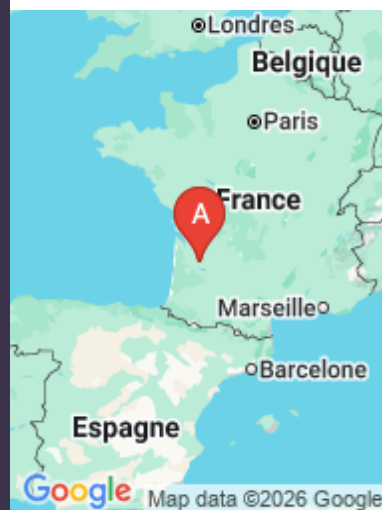




Renaud Couranjou

+33 6 24 25 77 10

**A** Gîte La Gare Champêtre - Frontenac : 1 ancienne gare, 33760 FRONTENAC





## Gîte La Gare Champêtre - Frontenac



Maison



6

personnes



3

chambres



130

m<sup>2</sup>



« Peut-être le bonheur n'est-il que dans les gares ? »  
G. Perec

Cette ancienne gare de campagne qui a su garder la quasi totalité de ses prestations d'origine et son âme voyageuse se trouve à la sortie d'un beau petit village de l'Entre-deux-mers, dans une petite vallée. Isolée entre les arbres et un ruisseau, au bord de la fameuse piste cyclable Roger Lapébie (Bordeaux-Sauveterre de Guyenne, 57,5 km et sur l'itinéraire du Canal des deux mers qui va de la Rochelle à Sète), c'est l'endroit rêvé pour se retrouver dans une atmosphère unique et originale, mais c'est également le point de départ de toutes vos excursions dans notre charmante région.

La Gare Champêtre est prévue pour 6 personnes avec trois chambres thématiques : *La Clairière* (chambre parentale avec un lit en 160), *Train de nuit* (un grand lit de 140), *La Pop 70's* (deux lits jumeaux de 90 plus spécifiquement destinée aux enfants et ados), un grand salon-salle à manger avec TV connectée et wi-fi, une salle de bain avec baignoire, une cuisine entièrement équipée. Vous serez parfaitement installés dans un espace de 122 m2 et un jardin-parc de presque 1 hectare.

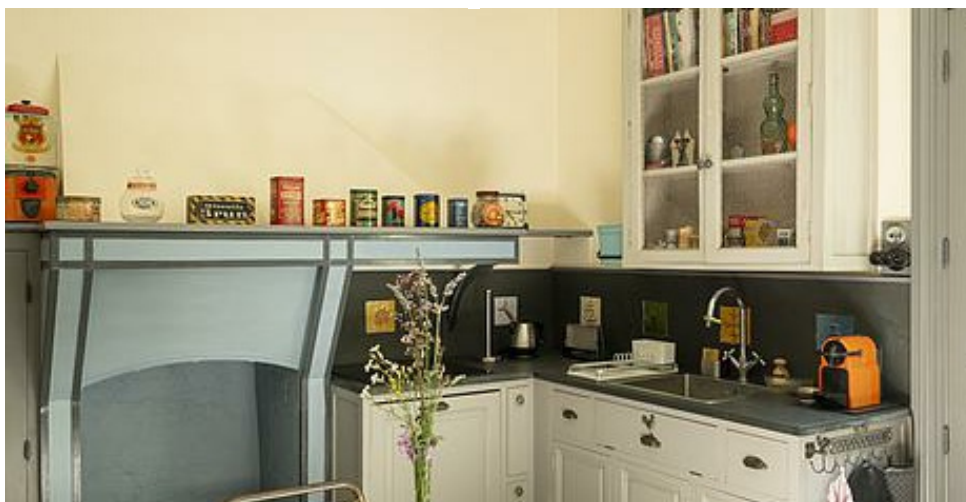
A l'extérieur et au fil des saisons, vous pourrez profiter de la piscine, du barbecue, des vélos, de la forêt environnante et des nombreux chemins de randonnée.

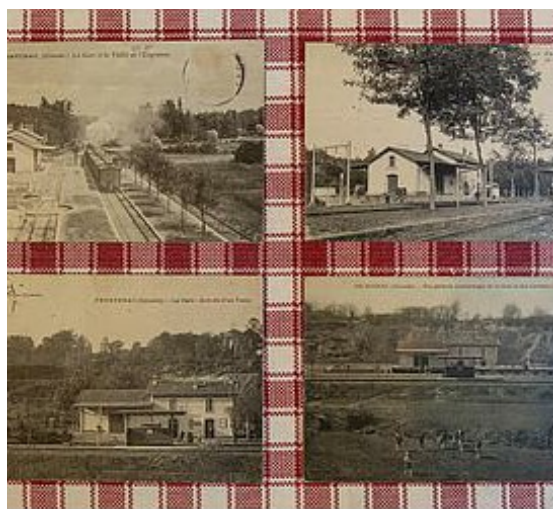
Nous fournissons le linge de lit, les serviettes de toilettes et de bain, comme pour nos anciens wagons-lits.

Hébergement atypique et chaleureux, cette gare datant de 1890 (de la Société des Chemins de Fer Paris-Orléans sur la ligne Bordeaux-Eymet) a été totalement repensée pour accueillir le confort moderne tout en conservant l'alchimie et l'ambiance des petites gares de nos campagnes. J'ai personnellement veillé à la décoration en chinant çà et là des meubles, affiches et objets, à travers mes différents voyages. C'est un lieu privilégié où se reposer, voyager dans le temps. Outre un très grand espace extérieur, vous y trouverez également le plaisir d'une rêverie ou à la saison d'une partie de pêche à la truite au bord de l'Engranne, joie de la baignade dans une eau salée, de visites dans les nombreux sites remarquables de notre région, de l'escalade sur le mur naturel de nos anciennes carrières à proximité, promenades dans les vignes au soir venu, et vous profiterez d'un brasero extérieur et des jeux mis à disposition...

Prendre le temps des vacances à la gare champêtre, c'est également découvrir notre superbe région vallonnée riche de son histoire et de son patrimoine naturel, cet arrière pays bordelais, cette « autre Toscane » avec ses petits villages, son charme fou, ses bastides, ses vignes et châteaux, son art culinaire ! Parcourir ses petites routes pittoresques est une joie de tous les instants. Vous pourrez aussi découvrir ce pays grâce aux nombreux chemins de randonnée et pistes cyclables qui nous entourent.

Habitant moi-même l'ancienne halle de marchandises qui jouxte la gare, je me ferai un plaisir de vous conseiller si vous le souhaitez ... Chaque espace bénéficie cependant de son intimité propre et de son





**La Gare Champêtre à Frontenac**

97

## Pièces et équipements

<i>Chambres</i>	Chambre(s): 3 Lit(s): 4	dont lit(s) 1 pers.: 2 dont lit(s) 2 pers.: 1
	Six couchages en tout donc....	
<i>Salle de bains / Salle d'eau</i>	Salle de bains avec baignoire	Salle de bains privée
	Salle(s) de bains (avec baignoire): 1	
<i>WC</i>	WC: 2	
	WC indépendants	WC privés
<i>Cuisine</i>	Cuisine	
	Four	Four à micro ondes
	Lave vaisselle	Réfrigérateur
<i>Autres pièces</i>	Salon	Séjour
<i>Media</i>	Télévision	Wifi
	Téléphone	
<i>Autres équipements</i>	Lave linge privatif	Sèche linge privatif
	Netflix, Amazon Prime, Disney+...	
<i>Chauffage / AC</i>	Poêle à bois	
<i>Exterieur</i>	Abri couvert	Abri Voiture
	Barbecue	Jardin privé
	Salon de jardin	Terrain clos
<i>Divers</i>		

## Infos sur l'établissement



*Communs*

Entrée indépendante

Mitoyen propriétaire



*Activités*

Randonnée  
Pêche  
Golf



*Réseaux*

Accès Internet



*Stationnement*

Parking



*Services*



*Extérieurs*

Piscine partagée

Piscine chauffée

## A savoir : conditions de la location

*Arrivée* Arrivée entre 17h et 20h

*Départ* Départ avant 11 heures

*Langue(s)  
parlée(s)* Anglais Espagnol

*Annulation/  
Prépaiement/  
Dépot de  
garantie* ATTENTION location du 6 Juillet au 24 Aout : 7 nuits minimum. Tarif pour 1 à 6personnes. . Supplément obligatoire ménage = 70€ - Taxe de séjour = 4% du tarif de la nuitée (plafonné à 3.30€/adulte/nuit) - Caution = 1000€

Le prix de la location inclut la maison, toutes les charges et taxes (sauf taxe de séjour et le forfait ménage). La taxe de séjour est à régler sur place pendant votre séjour. La totalité du séjour est à régler au plus tard 30 jours avant le début de la location. Un chèque d'acompte d'un montant correspondant à 50% du montant du séjour vous sera demandé à la réservation. Votre acompte est remboursable jusqu'à 20 jours avant la date prévue de votre séjour. Le montant total de la location vous sera demandé si vous annulez moins de 20 jours avant votre séjour. Un dépôt de garantie de 1000€ vous sera demandé à votre arrivée.

*Moyens de  
paiement* Chèques bancaires et postaux Virement bancaire Virement bancaire.

*Ménage* Supplément obligatoire de 70 euros

*Draps et Linge  
de maison* Draps et/ou linge compris

*Enfants et lits  
d'appoints* Deux lits enfant en 90

*Animaux  
domestiques* Les animaux ne sont pas admis.

## Tarifs (au 01/05/26)

Gîte La Gare Champêtre - Frontenac

Tarifs en €:	Tarif 1 nuit en semaine (L, M, M, J, D)	Tarif 1 nuit en weekend (V ou S)	Tarif 2 nuits weekend (V+S)	Tarif 7 nuits semaine
du 25/04/2026 au 04/07/2026			360€	1200€
du 04/07/2026 au 29/08/2026				1500€
du 30/08/2026 au 18/10/2026			360€	1200€

# Mes recommandations

Activités et Loisirs

Découvrir l'Entre-deux-Mers

OFFICE DE TOURISME ENTRE-DEUX-MERS

WWW.ENTREDEUXMERS.COM



ENTRE-DEUX-MERS  
TOURISME



## L'Archange

☎ +33 5 56 30 83 35 ☎ +33 6 23 81 05 67

4 place du 19 Mars 1962

🌐 <https://www.leshotedelarchange.fr/fr>

1.0 km

📍 FRONTENAC



A seulement 700 m de la piste cyclable Roger Lapébie, au cœur du village de Frontenac, le bar-restaurant L'Archange vous reçoit de 10 h à 2 h du matin et vous propose de la restauration traditionnelle avec des plats tels que entrecôte, ris de veau, magret de canard et frites, salades... Ou burgers maison à toutes heures, sandwich et pizza. Une terrasse extérieure et une salle de grande capacité sont disponibles pour les groupes. Des chambres d'hôtes sont également en location à l'étage.



## Traiteur Rousseau

☎ +33 5 56 30 11 14# +33 5 56 52 07 50 ☎ +33 6 18 76 20 65

Le bourg

5.9 km

📍 FALEYRAS



Organisation de réception, livraison à domicile, buffet, réunion, mariage, cocktail, baptême, anniversaire, repas d'entreprise, plateau repas... Devis gratuit sur demande.



## Aire de pique-nique de La Lirette

☎ +33 5 56 23 96 38

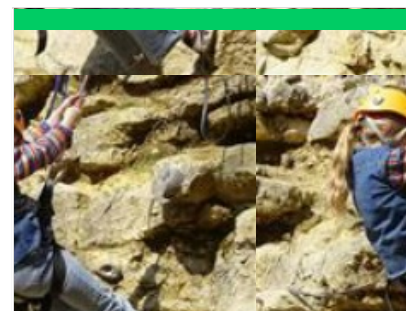
La Lirette

0.7 km

📍 FRONTENAC



Située en bordure de l'Engranne, au pied de la falaise de la Lirette, cette aire de pique-nique offre un cadre naturel paisible et dépayssant. Elle est équipée de tables et de bancs permettant de profiter confortablement d'un repas en plein air. Des sanitaires sont également disponibles sur place.



## Matevana

☎ +33 6 60 14 41 30

Domaine de la Lirette

🌐 <http://www.matevana.fr>

0.8 km

📍 FRONTENAC



Au cœur de l'Entre-deux-Mers, Matevana propose un ensemble d'activités d'aventure pleine nature sur le Domaine de Frontenac site arboré de 20 hectares et ses environs : escalade, escalad'arbre, tir à l'arc, sarbacane, chasse aux trésors, tyrolienne géante, randonnée pédestre, découverte de l'environnement, EVJ, rallye, stage survie... Ces activités sont proposées sur la journée, la demi-journée, ou plusieurs jours en séjour ou cycle d'apprentissage.



## Salle communale de Cessac

☎ +33 5 56 23 97 78

Le bourg

1.2 km

📍 CESSAC



Location de la salle communale 49 personnes avec cuisine, parking éclairé et jardin. Pas de contrainte d'horaires pour l'organisation de soirées, fêtes, lotos, anniversaires...



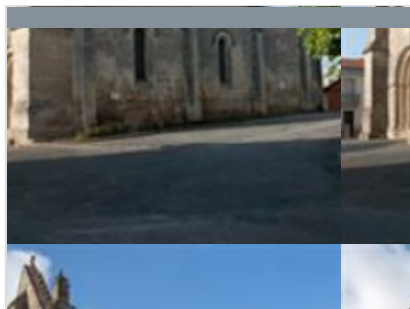
## Les balades en vélo du lundi

+33 6 80 81 56 63

2.5 km  
MARTRES



Les Templiers en deux roues ... Visites guidées des commanderies templières de Saint-Genis-du-Bois et des Hospitaliers de Saint Jean de Martres et Mottes féodales. Balade d'environ 10 km, possibilité également de louer des vélos. Il faut prévoir un pique-nique et de l'eau. Le rythme est familial et on utilise la piste cyclable.



## Boucle vélo n°19 Frontenac - Ouest

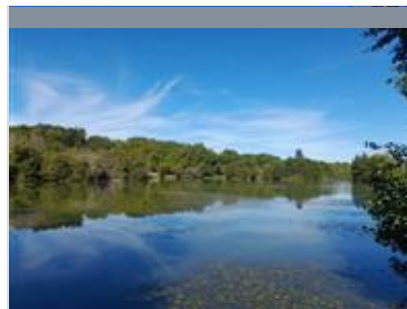
+33 5 56 23 63 69

<https://www.entredeuxmers.com/cyclo/>

0.9 km  
FRONTENAC



Une balade qui vous fait découvrir le patrimoine de l'Entre-deux-mers, entre moulins, églises et dolmens, et la campagne du Targonnais.



## Lacs de Laubesc

+33 5 57 84 89 54# +33 5 56 23 63 69# +33 5 56 71 53 45

Route de Cessac

<http://www.smer-e2m.fr>

1.8 km  
CESSAC



Situés au lieu-dit Laubesc, sur les communes de Cessac et de Courpiac, les lacs occupent un vallon paisible au pied d'un château pittoresque. Le site comprend deux étangs de 4 et 5 hectares établis sur le cours du ruisseau du Gahet. Un projet de reconversion a permis de restaurer les milieux naturels dégradés tout en valorisant la biodiversité locale. Aujourd'hui, cet espace de 22 hectares invite à la promenade et à la découverte d'une zone humide remarquable. Un parcours d'interprétation permet de mieux comprendre ces écosystèmes sensibles. La pêche, réglementée, y est encadrée par la Fédération départementale. Le site est équipé d'un ponton accessible aux personnes à mobilité réduite. Les chiens sont autorisés, tenus en laisse. Vous y trouverez également plusieurs tables de pique-nique et un boulodrome. Les lacs sont proches de la piste cyclable Roger



## Grotte Célestine

+33 5 57 84 08 69

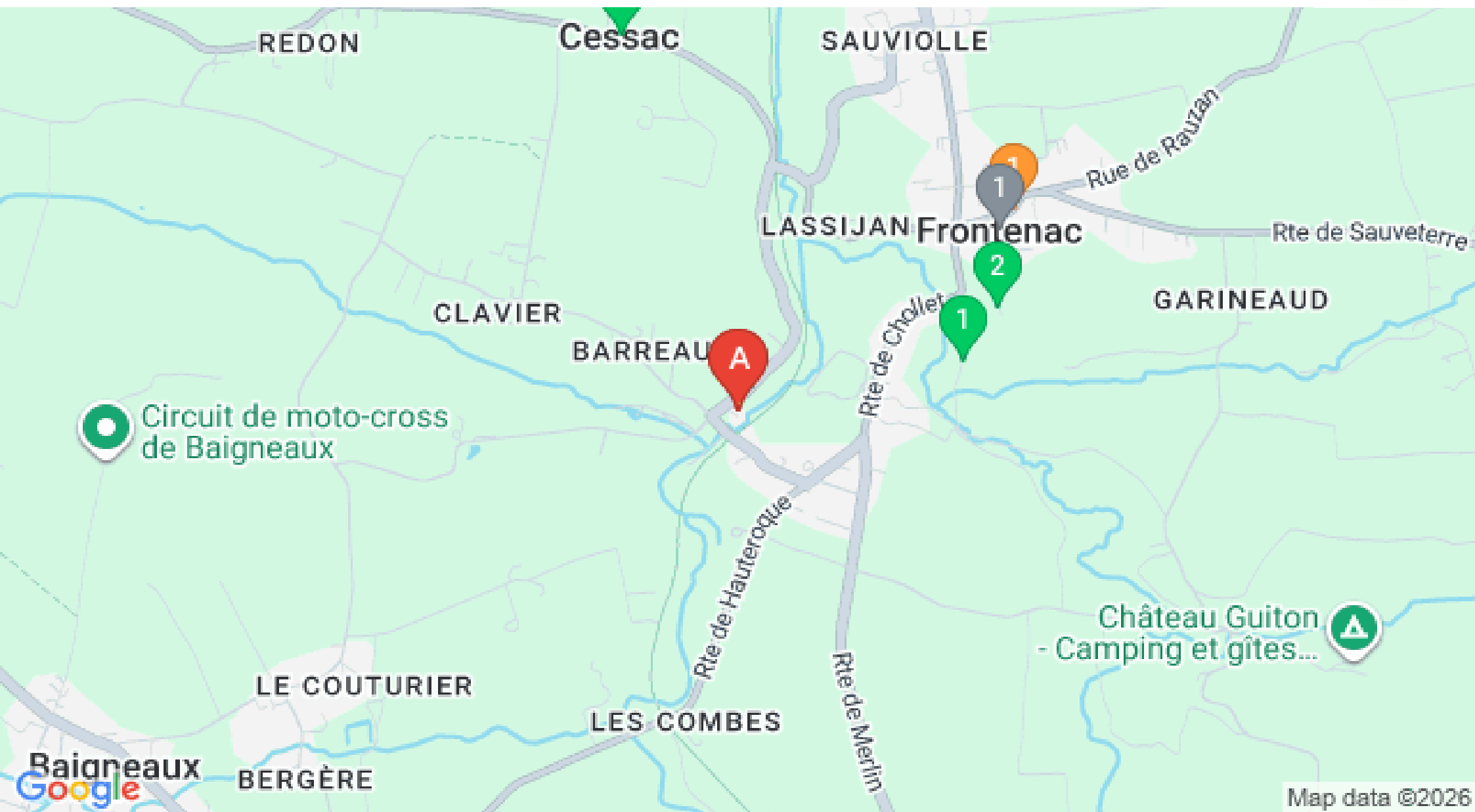
48 rue de Lansade

<https://www.grotte-celestine.fr>

6.0 km  
RAUZAN



Unique rivière souterraine en Gironde ouverte au public. Découvrez la grotte façon « Spéléo », bottés et casqués (équipement fourni sur place), et admirez ses décors naturels : stalactites, stalagmites, colonnes, fistuleuses. Uniquement sur réservation. Enfants à partir d'1m20.



# Mes recommandations (suite)

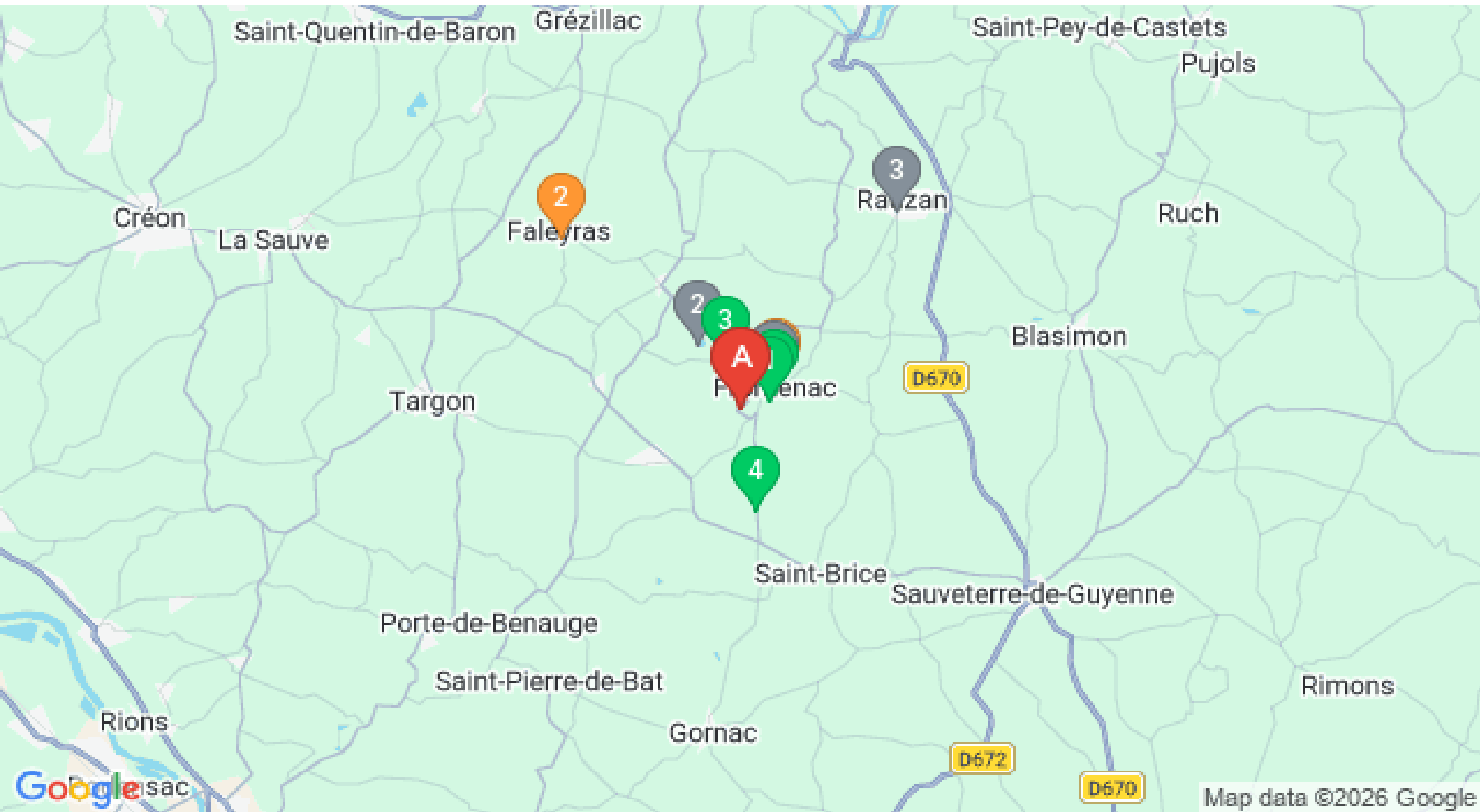
Activités et Loisirs

Découvrir l'Entre-deux-Mers

OFFICE DE TOURISME ENTRE-DEUX-MERS  
WWW.ENTREDEUXMERS.COM



ENTRE-DEUX-MERS  
TOURISME



Map data ©2026 Google

 : Restaurants  : Activités et Loisirs  : Nature  : Culturel  : Dégustations